

## Instrumententische *Instrument delivery tables*



ak 150 DL

- Rollstuhl zugänglich
- Schwerlastrollen
- Schwingungsarm
- *Wheel chair accessible*
- *Heavy duty castors*
- *Very low oscilation*



ak 103 s



ak 103 v



ak 103 a

Verschiedene Tischplatten und Gussfüße  
*Various table tops and aluminum cast bases*



ak 106



ak 106



ak 106

Schnellbausatz:

- Hubmotor zentral oder seitlich montierbar
- Rollen oder Stellfüße enthalten
- verschiedene Tischplatten

*Quick assembly kit:*

- *Lift position center or off center*
- *Castors or studs included*
- *Various table tops*



ak 130 HD

Schwerlasttisch

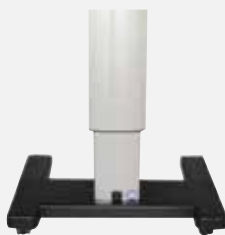
- Standstabil für hohe Tischlasten
- Gussfuß 35 kg

*Heavy duty table*

- *Tilt proof for heavy table top loads*
- *Cast iron base 35 kg*



Optionaler Tastatúrauszug  
*Optional key board drawer*



Schwerer Gußfuß  
*Heavy cast iron base*



IEC Steckdose integriert  
*Integrated IEC power outlet*



Versand als kit  
*Shipped as an assembly kit*

## Instrumententische

### *Instrument delivery tables*

# Fokus: Instrumententrägertische

## *Focus: Instrument delivery tables*

### ak 103

#### Funktionen

- Höhenverstellung elektrisch
- Rollen oder Standfüße
- Verschiedene Tischplatten

#### Features

- *Height adjustment electric*
- *Castors or studs*
- *Various table tops*



ak 103 s



ak 103 v



ak 103 a

### ak 106

#### Funktionen

- Höhenverstellung elektrisch
- Rollen oder Standfüße
- Verschiedene Tischplatten

#### Features

- *Height adjustment electric*
- *Castors or studs*
- *Various table tops*



**Instrumententische**  
*Instrument delivery tables*

**Fokus: Instrumententrägertische**  
*Focus: Instrument delivery tables*

**ak 130 HD**

**Funktionen**

- Höhenverstellung elektrisch
- Rollen oder Standfüße
- Verschiedene Tischplatten

**Features**

- *Height adjustment electric*
- *Castors or studs*
- *Various table tops*



V Form Tischplatte  
*V shaped table top*



- **Schwerer Eisengußfuß, 35 kg**
- **H Form für Rollstuhlfahrer**
- *Heavy iron cast base, 35 kg*
- *H shaped base, wheel chair accessible*



**ak 150 DL**

**Funktionen**

- Höhenverstellung elektrisch
- Rollen oder Standfüße
- verschiedene Tischplatten

**Features**

- *Height adjustment electric*
- *Castors or studs*
- *Various table tops*



Kabelfach  
*Cable bay*



Option Tastaturauszug  
*Option, key board drawer*

## Technische Daten Technical Data

		ak 103	ak 106	ak 130	ak 150
Nennspannung	Voltage	230 / 110 V	230 / 110 V	230 / 110 V	230 / 110 V
Nennfrequenz	Nominal frequency	50/60 Hz	50/60 Hz	50/60 Hz	50/60 Hz
Gussfuß Maße (B x T)	Base dimensions (W x D)	420 x 600 mm	400 x 600 mm	550 x 760 mm	
Hubhöhe	Vertical lift	300 mm	300 mm	300 mm	350 mm
Tischhöhe min	Table height min	640 mm	590 mm	645 mm	650 mm
Tischhöhe max	Table height max	940 mm	890 mm	945 mm	1000 mm
Tisch Gewicht	Table Weight	31 kg	39 kg	54 kg	65 kg
Max Belastung (zentral platziert)	Max load (weight placed center)	50 kg	50 kg	100 kg	100 kg

### Tischplattenmaße (B x T) Table top dimensions (W x D)

ak 103 a, s	ak 103 a, s	420 x 650 mm			
Kleine Platte	Small top		500 x 600 mm		440 x 960 mm
Grosse Platte	Large top		600 x 1000 mm	600 x 1000 mm	440 x 1160 mm
V Platte	V shape	560 x 1000 mm	560 x 1000 mm	560 x 1000 mm	

### Tische / Palette Tables / pallet

Kit (zerlegt)	Kit (folded down)	5	10	5	
Tisch montiert	Table assembled	1	1	1	1

### Optionen für alle Tische

#### Options available for all tables

- Leichtbau Kit, geringe Versandkosten
- Easy assembly kit, minimal shipping cost



- IEC Steckdose integriert
- Integrated IEC power outlet



- Auf- Ab Schalter integriert in Säule oder separat
- Up - Down switch integrated in power lift or separately

